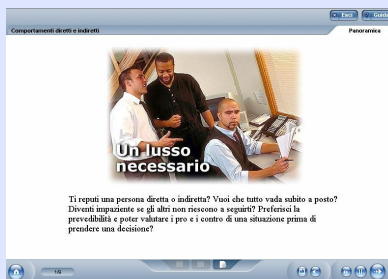
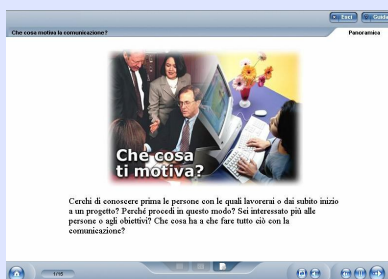




Le basi della pianificazione aziendale integrata

Codice del corso
40425

Durata del corso
4,5 ore



Requisiti di sistema

- CPU Pentium II 400 MHz
- Ram 32 Mbytes
- Lettore Cd-rom 8X (solo per fruizione off-line)
- Scheda video SVGA 800x600
- Scheda audio 16 bit
- Amplificazione audio
- Web browser Internet Explorer 5.0 o superiore
- Plug-in Shockwave Player
- Plug-in Flash Player

Supporti didattici:
Immagini, supporti in formato pdf.

Autore/Relatore:
Skillsoft

OBIETTIVI

In questo corso il celebre esperto di contabilità aziendale, docente universitario e formatore, Prof. Fred Moore, guida lo studente tra i fondamenti del processo di creazione del budget. Il corso aiuta a comprendere gli elementi che rendono un budget operativo e i problemi più comuni che spesso intralciano il processo di creazione del budget. Lo studente acquisirà familiarità con i principi essenziali che presiedono alla creazione di un piano degli investimenti e con le componenti del flusso di cassa. Inoltre, verrà sottolineata l'esigenza di prevedere e adeguarsi al cambiamento delle forze finanziarie, prima che il budget ne risulti inficiato.

DESTINATARI

Tutti i manager con responsabilità di budget o di valutazione dell'investimento del capitale.

INDICE DEL CORSO

Elementi essenziali di un budget ben riuscito

- riconoscere l'importanza di comprendere gli elementi essenziali di un budget
- selezionare le probabili cause del fallimento di un budget, dato un particolare scenario aziendale
- identificare l'ingrediente mancante di un budget ben riuscito
- dedurre ipotesi valide relative a un budget attraverso la percezione delle forze prospettate
- identificare quanto sia rilevante il controllo dei flussi di cassa nelle quattro fasi di avviamento e gestione di un'azienda
- identificare le cause per cui utile netto e saldo di cassa non coincidono in determinate situazioni aziendali.

Componenti del flusso di cassa

- valutare i vantaggi derivanti dalla comprensione delle componenti dei flussi di cassa
- selezionare la strategia di reperimento di risorse più adatta a una determinata fonte di liquidità
- identificare la fonte di liquidità che risentirebbe di un determinato insieme di fattori
- classificare determinati costi aziendali nelle categorie di budget appropriate
- calcolare i valori per le componenti del pareggio dei conti, posti i dati finanziari di base per un'azienda
- riepilogare le conseguenze derivanti da un flusso di cassa inadeguato in un determinato scenario aziendale.

CREDITI FORMATIVI

Il corso prevede il rilascio di **5** Crediti Formativi Professionali (CFP)